

Urbanisme, services et mobilité en milieu rural un espace-temps à réinventer Tempus Loci



**Conférence interrégionale
Attart
24 Novembre 2009**

Juergen Lehnigk-Emden

**Dienstleistungszentrum
ländlicher Raum
Westerwald-Osteifel
(DLR)
Mayen/Eifel (D)**



Titel der Präsentation in Masterfolie eintragen

Datum eintragen

Folie

Un centre de services supracommunal en Rhénanie-Palatinat



Structure de l'exposé

- Qu'est ce que le Dienstleistungszentrum Ländlicher Raum (Centre de services pour les zones rurales) ?
- Stratégie de la Rhénanie-Palatinat pour le développement rural
- Fondations d'un réseau comme élément d'action essentiel de la stratégie
- Le réseau comme thème de travail de la stratégie
- Le réseau transport de proximité/mobilité
 - » **Constitution du réseau**
 - » **Objectifs du réseau**
 - » **Organisation du réseau**
 - » **Premiers résultats**
 - » **A venir**
- Les sites Internet liés

Titel der Präsentation in Masterfolie eintragen

Datum eintragen

Folie

Organisation du développement rural en Rhénanie-Palatinat



Ministère de l'économie, des transports, de l'agriculture et de la viticulture à Mayence

Inspection et direction des services à Trèves (ADD)

6 Centres de services pour le milieu rural (DLR)

Titel der Präsentation in Masterfolie eintragen

Datum eintragen

Folie

DLR Westerwald-Osteifel



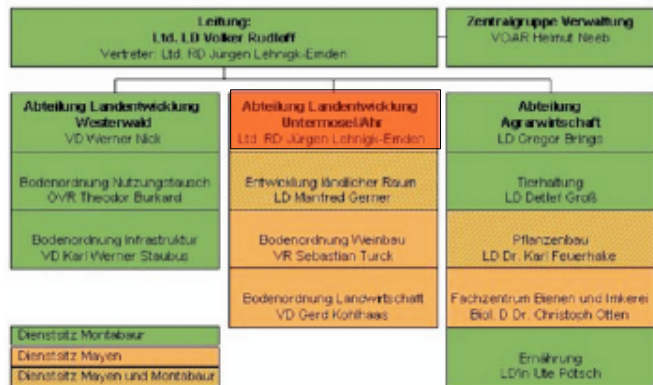
- 200 employés
2 implantations (Montabaur, Mayen)
3 départements
- Développement rural
Développement rural intégré (ELER)
Plan de secteur rural
Promotion de projets d'infrastructure
Réalisation de projets de développement rural
- Agriculture
Conseils en horticulture et projets pilotes ,
Conseils en élevage et apiculture,
Conseils nutritionnels

Titel der Präsentation in Masterfolie eintragen

Datum eintragen

Folie

Ma fonction au DLR



Titel der Präsentation in Masterfolie eintragen

Datum eintragen

Folie

Stratégies et principes du développement rural

- Issus d'une large participation de citoyens à travers 6 conférences régionales avec beaucoup d'idées et suggestions
- „Strategiepapier“ rassemble les propositions politiques du gouvernement du Land
- „Strategiepapier“ identifie les domaines d'action et les relie entre eux
- „Strategiepapier“ est pour l'instant un processus envisagé à long terme



Titel der Präsentation in Masterfolie eintragen

Datum eintragen

Folie

Création de réseaux en tant que champs d'action essentiels de la stratégie

- Mobilité avec systèmes de transport de proximité flexibles
- Tourisme
- Développement des villages ➔
- Processus de constitution
- Approvisionnement local
- Agriculture et viticulture
- ➔ Une approche incluant tous les champs d'action est indispensable



Titel der Präsentation in Masterfolie eintragen

Datum eintragen

Folie

Le réseau, un outil de mise en oeuvre de la stratégie

- Constitution de structures de communication et d'actions thématiques pour l'échange d'idées, de connaissances, et d'expériences dans une démarche ascensionnelle
- La création de 6 réseaux
 - Transport de proximité/Mobilité
 - Développement interne des villages
 - Ressources renouvelables
 - Professionnalisme dans les zones rurales
 - Tourisme dans le Palatinat
 - Pénétration du haut débit dans les zones rurales

Titel der Präsentation in Masterfolie eintragen

Datum eintragen

Folie

Objectifs du réseau transport de proximité/mobilité

- Mise en commun des connaissances pour développer des modèles alternatifs de transport rural (Bus citoyens, taxis collectifs à la demande, taxis jeunes...)
- Transmission des connaissances
- Réunir les administrations et les acteurs locaux, et en particulier les bénévoles
- Cellule d'aide aux initiatives locales pour la mise en oeuvre de projets de mobilité
- Illustration des résultats
- Initialement limité à une région (Hunsrück)

Organisation du réseau

- 2008 lancement de l'initiative par le réseau DLR Rhénanie-Nahe-Hunsrück
- Assistance technique du Ministère des transports
- Coût
- Initialement limité à une région
- Environ 50 membres
- Jusqu'à présent : 4 réunions du réseau en 2008 et 2009

Bilan du réseau de transports de proximité

- Il existe de nombreuses initiatives locales concernant des projets de mobilité, avec beaucoup de bénévolat. Elles fonctionnent partiellement de manière illégale
- Il existe de nombreuses incertitudes et méconnaissances juridiques
 - Permis de conduire
 - Licence
 - Responsabilité



Bilan du réseau de transports de proximité

- Il existe un grand nombre d'autorités compétentes qui travaillent sur différents thèmes. Qui fait quoi?
- Il n'existe pas d'échange d'expériences



Premiers résultats du travail en réseau

- **Légalisation de deux projets de bus citoyens, qui travaillaient en dehors de la légalité**
 - Permis de conduire pour les bénévoles pour le transport de passagers
 - Licence pour certains itinéraires
- Deux autres projets de bus citoyen vont bientôt commencer
- Beaucoup de communes réfléchissent à des projets de mobilité
- Echanges d'expériences



Titel der Präsentation in Masterfolie eintragen

Datum eintragen

Folie

Exemple 1



Le Taxi-jeunes de Maifelder

- Prévention contre la conduite sous l'influence d'alcool
- Accompagnement jusqu'au domicile les nuits de week-end jusqu'à 6 heures
- Pour les jeunes de 16 à 21 ans
- Exploitants de taxis locaux
- Subvention de 2 euros par passager



Titel der Präsentation in Masterfolie eintragen

Datum eintragen

Folie

Exemple 2



Einrich Bus pour de petites communes, des personnes âgées et des jeunes

- Flexible, également depuis le domicile
- A la demande
- 7 trajets
- Coût des voyages abordable
- Organisation via une centrale de mobilité
- Réservations et informations par téléphone
- Sponsoring par des sociétés



Titel der Präsentation in Masterfolie eintragen

Datum eintragen

Folie

Exemple 3



Le bus citoyen de Kastellaun

- Porteurs du projet : les associations sociales
- 30 conducteurs bénévoles
- Trajets depuis les communes environnantes vers Kastellaun, jusqu'à destination : médecin, supermarché,...
- Sponsoring pour l'engagement bénévole
- Réservations par téléphone

Titel der Präsentation in Masterfolie eintragen

Datum eintragen

Folie

Suite du procédé

- Etablissement de réseaux supplémentaires
- Présentation publique des résultats
- Préparation de nouvelles initiatives locales
- Elargissement du réseau à d'autres régions de Rhénanie-Palatinat
- Evaluation en 2010



Folie

Adresses internet liées

www.landschafft.rlp.de

www.impulsregionen.rlp.de

Google: einrich-busje

Google: jugendtaxi maifeld

Google: buergerbus kastellaun

Merci pour votre attention !

Titel der Präsentation in Masterfolie eintragen

Datum eintragen

Folie